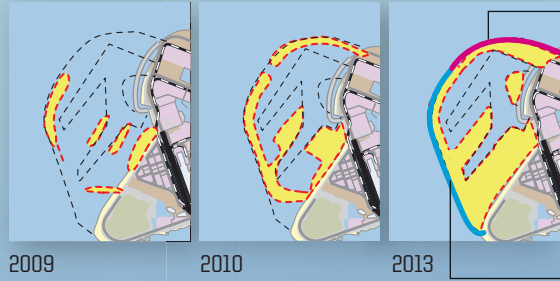


Bestand tegen een superstorm

De zeewering van de Maasvlakte 2 moet bestand zijn tegen een storm die eens in de 10.000 jaar voorkomt. De bouw ervan is begonnen. Hoe gaat dit in zijn werk?

Ontwikkeling Maasvlakte 2 tot 2013



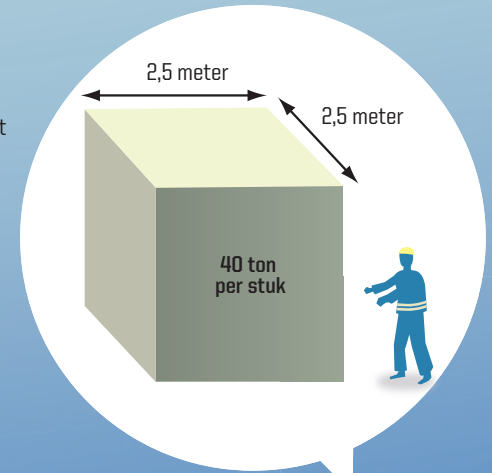
2009

2010

2013

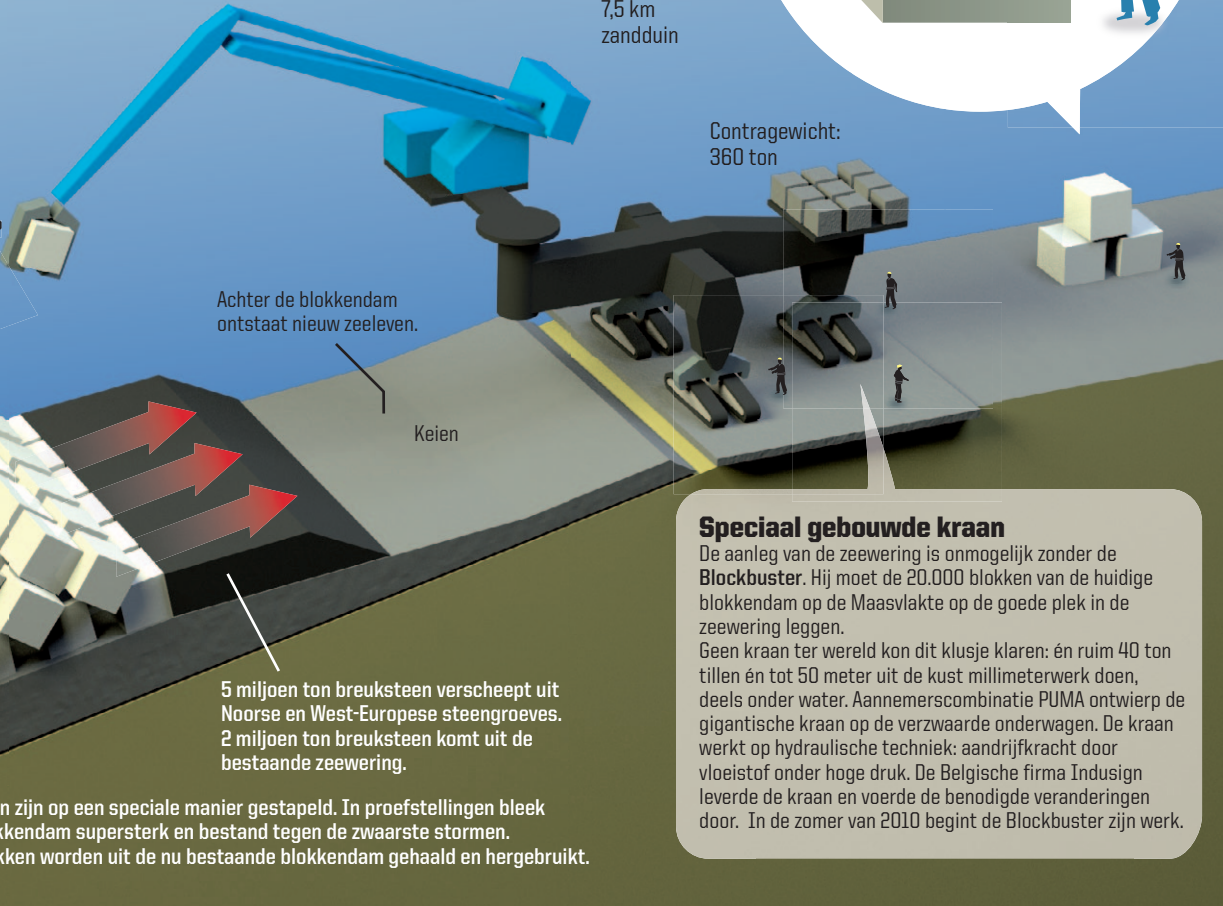
Harde zeewering
3,5 km
extra versterkt
13,7 m hoog

Zachte zeewering
7,5 km
zandduin



Zeewering van zee tot kust

De harde zeewering bestaat uit een keienstrand met daarvoor een blokkendam van 20.000 betonblokken die fungeren als golfbreker.



Speciaal gebouwde kraan

De aanleg van de zeewering is onmogelijk zonder de **Blockbuster**. Hij moet de 20.000 blokken van de huidige blokkendam op de Maasvlakte op de goede plek in de zeewering leggen. Geen kraan ter wereld kon dit klusje klaren: én ruim 40 ton tillen én tot 50 meter uit de kust millimeterwerk doen, deels onder water. Aannemerscombinatie PUMA ontwierp de gigantische kraan op de verzwaarde onderwagen. De kraan werkt op hydraulische techniek: aandrijfkraft door vloeistof onder hoge druk. De Belgische firma Indusign leverde de kraan en voerde de benodigde veranderingen door. In de zomer van 2010 begint de Blockbuster zijn werk.

5 miljoen ton breuksteen verscheept uit Noorse en West-Europese steengroeves. 2 miljoen ton breuksteen komt uit de bestaande zeewering.

Blokken zijn op een speciale manier gestapeld. In proefstellingen bleek de blokkendam supersterk en bestand tegen de zwaarste stormen. De blokken worden uit de nu bestaande blokkendam gehaald en hergebruikt.