



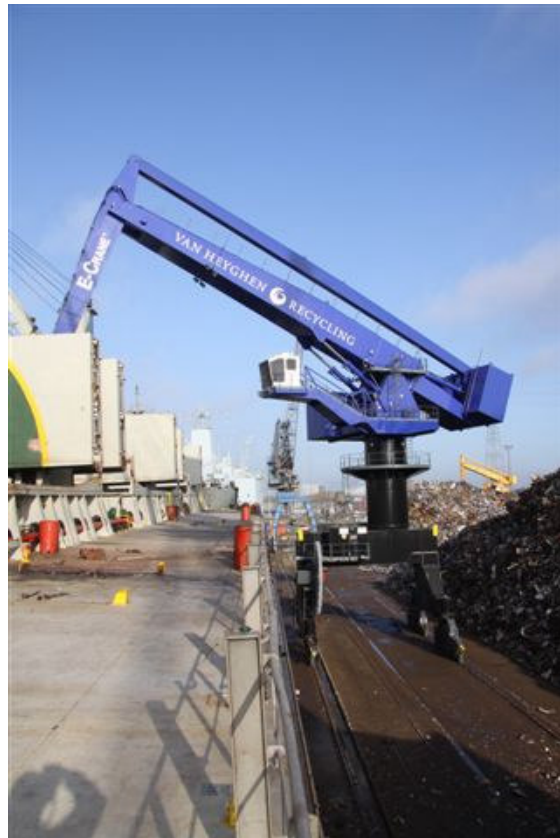
THE FUTURE
of BULK/SCRAP MATERIAL HANDLING

Succesvolle inzet van nieuwe 2000-Series E-Crane[®] bij *Van Heyghen Recycling (Group Galloo)* voor het laden van Handymax schepen in haven van Gent, België.

E-Crane Worldwide is trots te kunnen melden dat zij inmiddels voor de derde maal succesvol een E-Crane[®] installeerden bij *Van Heyghen Recycling* in Gent, België. De E-Crane[®] zal worden ingezet voor het laden van voornamelijk Handymax schepen, en hulp bij het ontvangen, verwerken en stockeren van het schroot op de werf. Schrootverwerkingsbedrijf *Van Heyghen Recycling* is een onderdeel van de *Group Galloo Recycling*. Momenteel zijn er in de verschillende *Galoo* vestigingen in België en Frankrijk maar liefst 7 E-Crane evenwichtskranen actief.

Deze nieuw geïnstalleerde 2000 Series E-Crane[®] heeft een hefcapaciteit van 30 ton in grijperbedrijf (40 ton in haakbedrijf) en een reikwijdte van 38,2 meter. Zoals alle E-Cranes profiteert deze kraan van zijn uniek parallellogram evenwichtsdesign dat een bijna perfecte balans in het complete werkbereik garandeert. Dit resulteert in een enorme energie- en dus ook kostenbesparing. De kraan is gebouwd op hoog portaal op spoor en speciaal ontworpen om ook door bochten te kunnen rijden. Andere speciale uitrustingen zijn de cabinelift (voor optimaal zicht van de operator), een camera systeem, een 50-tons rotator voor de 12 m³ (!) grijper en een bijhorende snelwisselinrichting.

Eind 2009 werden met succes de 'On-site Testing & Tuning'-testen afgerond en de nieuwe 2000 Series E-Crane[®] is inmiddels operationeel op de Gentse schrootterminal.





THE FUTURE
of BULK/SCRAP MATERIAL HANDLING

Na de inbedrijfname en de grondige opleiding van kraanmannen en onderhoudspersoneel kon de kraan echt aan het werk gezet worden.

In een eerste fase werd de kraan gebruikt voor het stapelen van schroot (zogenaamde 'stockpiling') tot een hoogte van meer dan 25 meter. Deze hoogte is nodig om voldoende schroot te kunnen stapelen zodat de Handymax schepen (30 tot 50.000 ton DWT) vlot geladen kunnen worden zonder dat er bijkomend schroot moet aangevoerd worden tijdens het laden van het schip.



Veel schroot wordt natuurlijk aangevoerd via de weg met opleggers die hun schroot storten aan de voet van de schrootberg waarna het wordt weggenomen door de E-Crane[®]. Grote hoeveelheden schroot worden echter ook in lichters, duwbakken en coasters aangevoerd en deze worden bij aankomst eveneens gelost door de E-Crane[®]. Bij het lossen van de eerste duwbakken werd reeds snel duidelijk dat de bakken in minder dan helft van de tijd die men voorheen nodig had, werden gelost !

Bij het laden van kleinere coasters met schroot werd een laadcadans gemeten die de 1000-ton per uur overschrijdt !

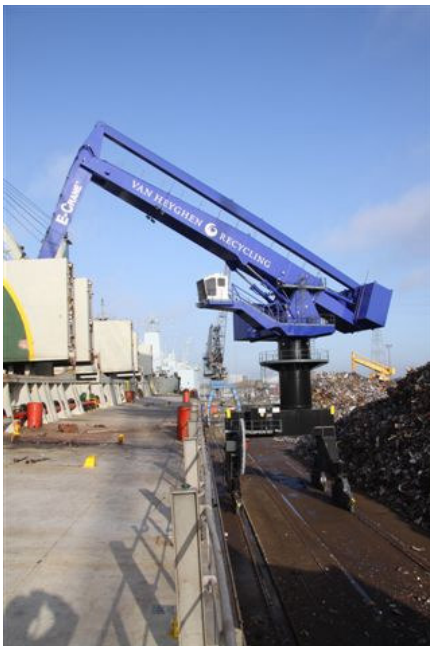
De ultieme test bestond erin om uiteindelijk het eerste Handymax schip te laden. Handymax schepen hebben 5 ruimen en 4 dekkranen en een typische lengte van 180 tot 200 meter. Samen met de kleiner Handysize schepen zijn deze schepen de werkpaarden voor het transport van droge bulk over de wereldzeeën. Hoewel een Handymax kleiner is dan een Panamax (50 tot 80.000 ton DWT), houdt het laden en lossen van dergelijke schepen vele extra uitdagingen in waarop de E-Crane[®] moet inspelen. We vermelden onder andere de variërende breedte van de schepen, de aanwezigheid van shipsgear (dekkranen) in het midden van het schip, verticaal openende en dus opstaande luiken, veel dekmeubilair, ...



THE FUTURE
of BULK/SCRAP MATERIAL HANDLING

De eerste Handymax die geladen werd was de 'Monica P'. Een schip met een breedte van 31 meter, een lengte van 190 meter en een laadcapaciteit van 46.600 ton! Na het aanmeren werd met het laden begonnen op donderdagochtend omstreeks 7u00. Voor het efficiënt laden van de 'Monica P' waren eveneens twee mobiele havenkranen aanwezig. De E-Crane[®] kreeg het kleinere en moeilijkste ruim (ruim 1) toegewezen. Algauw bleek dat kraanmannen Eddy en Wim geen probleem hadden met hun nieuwe kraan want het schroot werd snel en efficiënt en aan een recordtempo geladen. Omstreeks 11u00 werd gevraagd om ook reeds een aanvang te nemen met ruim 2. Door de veel beter dan verwachte prestaties van de E-Crane[®] kon op vrijdagmorgen overgeschakeld worden naar de inzet van slechts 1 mobiele havenkraan.

Op zaterdagmorgen omstreeks 6u00, na iets minder dan 48 uur laden, was 35.000 ton schroot geladen en kon de 'Monica P' het ruime sop kiezen !



**THE FUTURE**
of BULK/SCRAP MATERIAL HANDLING

De cirkel is rond

Met de installatie van deze E-Crane[®] en het laden van de Monica P. is de spreekwoordelijke cirkel rond. In elke fase van het schrootbehandelingsproces is nu een E-Crane[®] betrokken:

- 1) Het schroot wordt van de vrachtwagens gelost en in de schaar gevoed. Na het knippen wordt het schroot in kleinere schepen geladen. Dit alles gebeurt door een 700 Serie E-Crane[®] (model 6317 op crawlers geïnstalleerd in 2000) bij de Galloo France werf in Halluin ofwel door de 1000 Serie E-Crane[®] (model 7317 hoog portaal op spoor geïnstalleerd in 2005) bij Denolf Recycling (Galloo Group) in Brugge.
- 2) De nieuwe 2000 Serie E-Crane[®] lost vervolgens het schroot uit de schepen komende van Halluin of Brugge op de kade van Van Heyghen Recycling in Gent. De 2 E-Cranes aanwezig te Gent (1000 Serie model 7317-GAE en 2000 Serie model 21382-GAE) zorgen tevens voor de schrootbehandeling op de Gentse schrootterminal.
- 3) Vervolgens wordt het schroot in Gent door de nieuwe E-Crane[®] in Handymax schepen geladen.
- 4) De Monica P. vertrok richting Turkije, met als eindbestemming de Colakoglu staalfabriek, waar alweer een E-Crane[®] (1500 Series, type 9317-GAE, geïnstalleerd in 2005) het schroot losten en dit schroot in scrap baskets laadt voor transport naar de staalfabriek.

Dit uitdagende project en het feit dat nu tijdens elke fase van schrootrecyclage E-Cranes ingezet worden bewijst de veelzijdigheid en flexibiliteit die de E-Crane producten aan klanten wereldwijd kunnen bieden voor 'scrap handling'-applicaties.

Meer info over dit en andere E-Crane projecten kan u vinden op de website www.ecrane.eu