

12 januari, 2010: Geslaagde montage en inbedrijfstelling van de tweede E-Crane® bij Icdas in Turkije

- Eind 2009 vonden de laatste testen en fine-tuning van de tweede E-Crane® voor Icdas plaats, waarmee de installatie van de E-Crane succesvol afgerond werd.

In 2008 werd al een eerste E-Crane® gemonteerd bij Icdas, een jaar later, begin november 2009 dus de tweede, identieke 1500B Serie, model 9317B-CRD evenwichtskraan op hoog portaal.

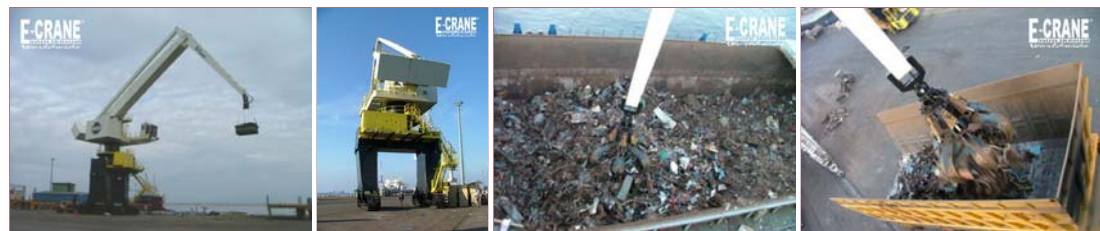
(Klik [hier](#) voor print-vriendelijke versie)

January 12th, 2010: Successful installation second E-Crane® at Icdas, Turkey

- End 2009 the final testing and tuning of the second E-Crane® at Icdas took place, successfully completing the E-Crane's installation.

In 2008 the first E-Crane® was installed at Icdas, to be followed a year later, beginning November 2009, by an identical 1500B Series type 9317B-CRD E-Crane® on high gantry.

(Click [here](#) for printer friendly version)



Geslaagde montage en inbedrijfstelling van de tweede E-Crane® bij Icdas in Turkije

Eind 2009 vonden de laatste testen en fine-tuning van de tweede E-Crane® voor Icdas plaats, waarmee de installatie van de E-Crane® succesvol afgerond werd.

In 2008 werd al een eerste E-Crane® gemonteerd bij Icdas, een jaar later, begin november 2009 dus de tweede, identieke 1500B Serie, model 9317B-CRD evenwichtskraan op hoog portaal.

Eind november volgde het testen en afregelen van de kraan. Na het beëindigen van diverse hydraulische en elektrische instellingen werd het test- en tuning gedeelte afgesloten met het uitvoeren van een overlasttest (zie foto uiterst links hierboven). Een testgewicht van 14 ton werd over het volledige werkbereik verplaatst (140% overlast). Er werden geen tekortkomingen vastgesteld aan de stabiliteit van de kraan.

Successful installation second E-Crane® at Icdas, Turkey

End 2009 the final testing and tuning of the second E-Crane® at Icdas took place, successfully completing the E-Crane's installation.

In 2008 the first E-Crane® was installed at Icdas, to be followed a year later, beginning November 2009, by an identical 1500B Series type 9317B-CRD E-Crane® on high gantry.

End November the testing and tuning of the E-Crane® took place. After completion of several hydraulic and electrical settings, the testing and tuning part of the installation was finished by performing an overload test (see picture on the left above). A 14 tons test weight was moved over the entire operating range (140% overload). No shortcomings were found to the crane's stability.

Bij het uitvoeren van de statische test konden we vaststellen dat de last van 14 ton na 50 minuten nog steeds even hoog boven de begane grond hing. Eenmaal deze test was uitgevoerd kon men de grijper aankoppelen en de kraan naar zijn werkplaats op de loskade rijden (zie tweede foto van links). Het rijden van de rupskraan ging zeer vlot, zonder horten of stoten kon de kraanoperator deze mastodoot tussen de nodige obstakels manoeuvreren om uiteindelijk op zijn werkplaats (loskade schroot) via een lange voedingskabel op het net aangesloten te worden.

Eenmaal deze klus was geklaard kon men de eerste grijpers schroot nemen om die te lossen in de voorziene dump containers (zie foto uiterst rechts). Daar de klant sinds een jaar over een E-Crane® beschikte, die momenteel 6249 uur op de teller heeft, was de te geven opleiding vrij minimaal. Tijdens het lossen van het schip (foto 3) werden nog wat extra tips en hints gegeven. De nieuwe E-Crane® werd op 18 november 2009 in bedrijf genomen.

Dankzij de goede samenwerking tussen ons montage team en de Technische Dienst van Icdas is deze montage alweer zeer vlot verlopen. Dank aan Icdas voor hun hulpvaardigheid en gastvrijheid, wij wensen hen een succesvol 2010!

While performing the static test we could establish that after 50 minutes the 14 tons load was still hanging at the same height above ground level. Once this test was done, we could attach the grab and drive the crane to its work spot at the receiving dock (see second picture from the left). Driving the crawler based crane went very smoothly, the crane operator could easily manoeuvre this giant machine through the obstacles along the way, to finally be connected to the electricity network via a long power supply cable at its place of work (the scrap receiving dock).

Once the job was finished the first scrap was grabbed by the new E-Crane® and unloaded in the provided dump containers (see picture on the right). Since the client for more than a year already operated an E-Crane®, that currently already has 6249 hr of operation, there was only minimal training to be given. Some extra tips and pointers were given during the unloading of the first ship (see picture 3). The new E-Crane® was taken into service on 18th November 2009.

Thanks to the excellent cooperation between our erection team and Icdas' Technical Staff, this E-Crane installation went very smoothly once more. Big thanks to Icdas for their help and hospitality, we wish them a succesful 2010!