

24 december, 2009: Persbericht: 'Succesvolle inzet van nieuwe 2000-Series E-Crane® bij Van Heyghen Recycling (Group Galloo)'

- Voor het laden van Handymax schepen in de haven van Gent, België

Deze E-Crane evenwichtskraan met hefcapaciteit van 30 ton in grijperbedrijf (40 ton in haakbedrijf) en reikwijdte van 38,2 meter is speciaal uitgerust om ook door bochten te kunnen rijden, en zal voornamelijk worden ingezet voor het laden van Handymax schepen. (Klik [hier](#) voor printversie) (klik [hier](#) voor het origineel artikel)

'Succesvolle inzet van nieuwe 2000-Series E-Crane® bij Van Heyghen Recycling (Group Galloo)'

Voor het laden van Handymax schepen in de haven van Gent, België

Deze E-Crane evenwichtskraan met hefcapaciteit van 30 ton in grijperbedrijf (40 ton in haakbedrijf) en reikwijdte van 38,2 meter is speciaal uitgerust om ook door bochten te kunnen rijden, en zal voornamelijk worden ingezet voor het laden van Handymax schepen.

Met deze installatie is de spreekwoordelijke cirkel rond! In elke fase van de schrootrecyclage is nu immers een E-Crane® betrokken:

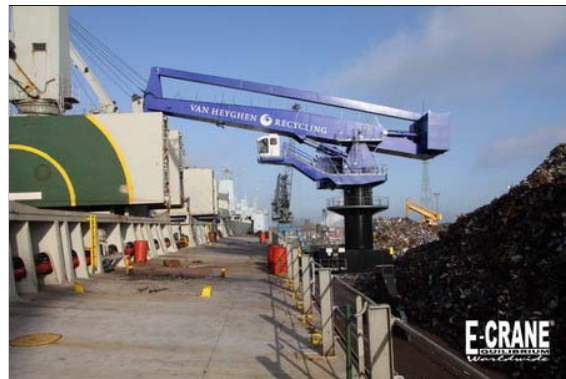
1. Het schroot wordt van de vrachtwagens gelost, in de schaar gevoed en na het knippen in kleinere schepen geladen door de 700 Serie E-Crane® (model 6317 op crawlers) op de Galloo werf in Menen of door de 1000 Serie E-Crane® (model 7317 hoog portaal op spoor) bij Denolf Recycling (Galloo Group) in Brugge.

2. De nieuwe 2000 Serie E-Crane® lost vervolgens het schroot uit de schepen komende van Menen of Brugge op de kade van Van Heyghen Recycling in Gent. De 2 E-Cranes aanwezig te Gent (1000 Serie model 7317-GAE en 2000 Serie model 21382-GAE) zorgen tevens voor de schrootbehandeling op de Gentse schrootterminal.

3. Daarna wordt het schroot in Gent door de nieuwe E-Crane® in Handymax schepen geladen.

4. Het eerste Handymax schip dat de E-Crane® vorige maand laadde, de 'Monica P.' vertrok richting Turkije, met als eindbestemming de Colakoglu staalfabriek, waar alweer een E-Crane® (1500 Series, type 9317-GAE) het schroot lost en in scrap baskets laadt voor transport naar de staalfabriek waar het schroot gesmolten wordt.

Voor meer info over dit en andere E-Crane projecten, zie onze website.



Bron: <http://www.recyclingmagazine.nl>

